

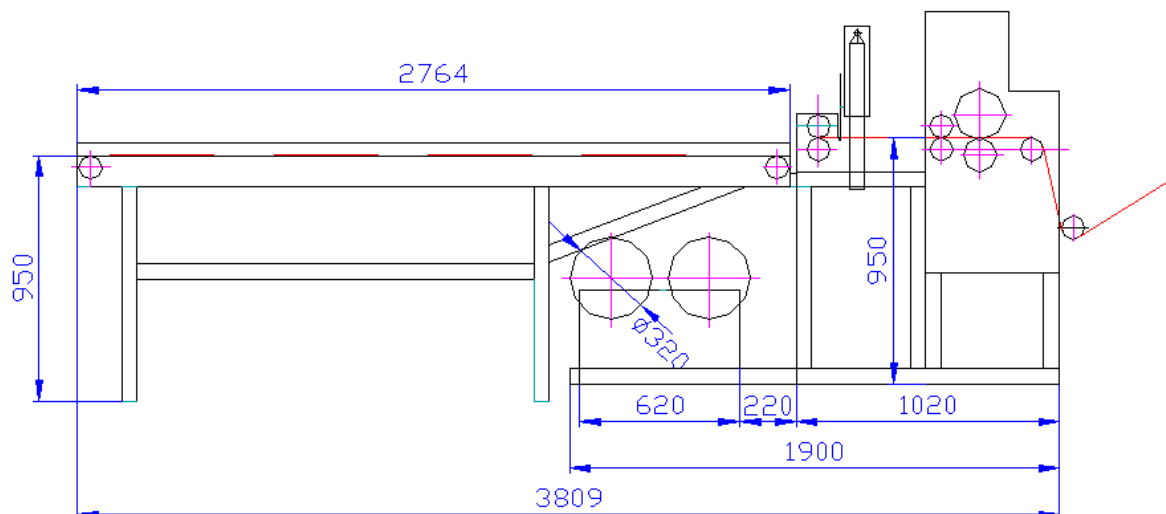


RETEX
akciová společnost

Adresa: U Nádraží 894
672 01 Moravský Krumlov
DIČ: CZ46346431
Telefon: 515 209 511
Fax: 515 322 807
E-mail: retex@retex.cz

ŘEZACÍ A FORMÁTOVACÍ STROJ MEPAS





ŘEZACÍ A FORMÁTOVACÍ STROJ MEPAS

Řezací a formátovací stroj Mepas je určen k řezání textilního materiálu v podélném a příčném směru, případně k jeho nabalování. Vlastní stroj se skládá ze čtyř skupin. **Podélné řezání** zabezpečují horní a spodní kotoučové nože, které se otáčejí proti sobě s rozdílnou obvodovou rychlostí. Podle počtu řezacích hlav lze stroj používat pouze k ořezu okrajů, nebo k dělení materiálu na více pásů. Šířka těchto pásů se nastavuje posouváním spodních a horních nožů.

Příčné řezání tvoří samostatný celek přišroubovaný na rám podélného řezání. Je konstruováno tak, že materiál je řezán v obou směrech pojezdu příčného nože.

Odváděcí pásový stůl slouží k odvádění hotových přířezů z prostoru řezání. Stůl je vybaven nekonečným dopravníkem poháněným od podélného řezání.

Nabalovací stroj se používá k nabalování materiálu po operaci řezání. Maximální průměr nábalu je 1000 mm, pohon nabalovacího stroje je odvozen od podélného řezání.

TECHNICKÉ PARAMETRY:

Typové označení	MEPAS 2350
Pracovní šíře mezi bočnicemi	2350 mm
Maximální šíře zboží po ořezu	2200 mm
Rychlost posunu materiálu	2 – 12 m/min
Změna rychlosti posunu materiálu	plynule
Instalovaný příkon	2,25 kW
Pohon	asynchronní elektromotor s reduktorem a frekvenčním měničem
Šíře nabalovacích válců	2350 mm
Maximální průměr nábalu	1000 mm
Hmotnost stroje	750 kg
El. instalace dle ČSN	3+PEN, 230/400 V, 50 Hz
Odvalovací měřicí kotouč s rotačním snímačem pro měření délky	

Uvedené technické parametry se týkají standardního provedení, po dohodě jsou možné úpravy, případně výroba dalších doplňkových zařízení..