

Městský úřad Česká Lípa
Odbor dopravy a občanskosprávních agend
náměstí T. G. Masaryka č.p. 1, 470 36 Česká Lípa

Adresáti dle rozdělovníku

Vaše žádost zn.:	bez značky
Vaše žádost ze dne:	02.05.2016
Spisová zn.:	MUCL/33339/2016
Jednací č.:	MUCL/33339/2016
Evidenční č.:	39503/2016
Oprávněná úřední osoba:	Alena Borecká
Telefon:	487 885544
Počet listů dokumentu:	2 (oboustranný tisk)
Počet příloh/počet listů příloh:	3/2 (oboustranný tisk)
Datum:	06.05.2016

VEŘEJNÁ VYHLÁŠKA
OPATŘENÍ OBECNÉ POVAHY
STANOVENÍ PŘECHODNÉ ÚPRAVY PROVOZU
NA POZEMNÍ KOMUNIKACI

Městský úřad Česká Lípa, Obor dopravy a občanskosprávních agend, se sídlem nám. T. G. Masaryka 1/1, Česká Lípa, PSČ: 470 36 (dále jen „Městský úřad Česká Lípa, Odbor dopravy“), jako příslušný správní orgán podle ustanovení § 124 odst. 6 zákona č. 361/2000 Sb., o silničním provozu, ve znění pozdějších předpisů (dále jen „zákon o silničním provozu“), na základě podnětu obchodní firmy **Silnice Žáček s. r. o.**, IČ: **44569432**, se sídlem **Antonína Sovy 965, Česká Lípa, PSČ: 470 01**, doručeného dne **02.05.2016** ve věci **stanovení přechodné úpravy provozu** na pozemních komunikacích – silnicích **III.** třídy číslo **2605** a **2608** za účelem zvýšení bezpečnosti silničního provozu v dané lokalitě při uzavírce provozu na silnici č. **III/2605** při akci „**Silnice III/2605 Skalka – Blíževedly, částečná a úplná uzavírka**“, za použití ustanovení § 171 a 173 zákona č. 500/2004 Sb., správní řád, ve znění pozdějších předpisů (dále jen „správní řád“), podle ustanovení § 77 odst. 1 písmeno c) zákona o silničním provozu

s t a n o v í

přechodnou úpravu provozu na pozemní komunikaci ve výše uvedené věci v tomto rozsahu:

1. Na sil. č. **III/2605** a č. **III/2608** budou osazeny svislé dopravní značky a zařízení (SDZ) dle předloženého a schváleného návrhu **dopravně-inženýrského opatření** (dále jen **DIO** - příloha č. 1), dle schéma č. **C/4** (příloha č. 2) a schéma č. **B/6** (příloha č. 3) **TP 66 ZÁSADY PRO OZNAČNOVÁNÍ PRACOVNÍCH MÍST NA POZEMNÍCH KOMUNIKACÍCH** (III. vydání), jak bylo odsouhlaseno Policií ČR KRPLK DI Česká Lípa stanoviskem čj.: KRPL-39214-2/CJ-2016-180106 ze dne 19.04.2016. Přílohy č. **1, 2** a **3** jsou nedílnou přílohou tohoto opatření obecné povahy, pro stanovení přechodné úpravy provozu.
2. Budou respektovány požadavky na úpravu provozu na pozemních komunikacích podle zákona o silničním provozu, vyhlášky Ministerstva dopravy č. 294/2015 Sb., kterou se provádějí pravidla provozu na pozemních komunikacích, v účinném znění, i technické podmínky **TP 66 ZÁSADY PRO OZNAČNOVÁNÍ PRACOVNÍCH MÍST NA POZEMNÍCH KOMUNIKACÍCH** (III. vydání). Dopravní značky musí svými rozměry, barvami a technickými požadavky odpovídat zvláštním technickým předpisům, především ČSN 01 8020, ČSN 36 560-1-1 a ČSN 73 6021 (ustanovení § 62 odst. 6 zákona o silničním provozu). Dle čl. 4.6.2. TP 66 je zakázáno užívání jakýchkoliv improvizovaných způsobů upevnění a zajištění dopravních značek a dopravních zařízení, jako např. trubkových nebo profilových křížů zatížených kameny nebo betonovými prefabrikáty, pneumatik vyplněných betonem, vyřazených disků kol vozidel, apod.

3. Umístění přechodného SDZ, jeho údržbu i kontrolu zajistí žadatel na své náklady, zároveň odpovídá za stav tohoto značení po celou dobu jeho instalace na předmětné komunikaci.
4. Žadatel je povinen zajistit odstranění SDZ neprodleně po naplnění důvodu, pro který byla přechodná úprava provozu stanovena.
5. Každá změna, která by měla vliv na bezpečnost a plynulost silničního provozu musí být vždy projednána s Policií ČR OŘ DI Česká Lípa a Městským úřadem Česká Lípa Odborem dopravy.
6. Platnost tohoto stanovení přechodné úpravy provozu na pozemních komunikacích trvá po dobu platnosti povolení ke zvláštnímu užívání na dotčené komunikaci vydaného příslušným silničním správním úřadem v období od **16.05.2016** do **11.06.2016**.
7. Městský úřad Česká Lípa Odbor dopravy si vyhrazuje právo toto stanovení přechodné úpravy silničního provozu změnit či doplnit, bude-li to vyžadovat bezpečnost a plynulost silničního provozu.
8. Za osazení, umístění a údržbu SDZ je odpovědný žadatel tj.: obchodní firma **Silnice Žáček s. r. o.**, IČ: **44569432**, se sídlem **Antonína Sovy 965, Česká Lípa, PSČ: 470 01**.

Odůvodnění:

Obchodní firma Silnice Žáček s. r. o., IČ: 44569432, se sídlem Antonína Sovy 965, Česká Lípa, PSČ: 470 01, podala dne 02.05.2016 podnět ke stanovení přechodné úpravy provozu na pozemních komunikacích – silnicích III. třídy číslo 2605 a 2608 za účelem zvýšení bezpečnosti silničního provozu v dané lokalitě při uzavírce provozu na silnici č. III/2605 při akci „Silnice III/2605 Skalka – Blíževedly, částečná a úplná uzavírka“.

Ve smyslu ustanovení § 77 odst. 1 zákona o provozu na pozemních komunikacích se jedná o úpravu, ke které je zapotřebí předchozí písemné vyjádření příslušného orgánu Policie ČR. K navržené úpravě se písemně vyjádřil příslušný orgán - Policie ČR KRPLK DI Česká Lípa, stanoviskem čj.: KRPL-39214-2/ČJ-2016-180106 ze dne 19.04.2016 následně projednáno 05.05.2016.

K návrhu vydal kladné stanovisko i vlastník předmětné silnice Liberecký kraj, IČ: 70891508, se sídlem U Jezu 642/2a, Liberec, Liberec IV. – Perštýn, PSČ: 460 01, zastoupený Krajskou správou silnic Libereckého kraje, příspěvkovou organizací, IČ: 70946078, se sídlem České mládeže 632/32, Liberec, Liberec VI. – Rochlice, PSČ: 460 06 (majetkový správce předmětné komunikace) písemností zn.: KSSLK/2857/2016 ze dne 15.04.2016.

V souladu s ustanovením § 77 odst. 5 zákona o silničním provozu nedoručoval zdejší správní úřad návrh opatření obecné povahy a nevyzýval dotčené osoby k podávání připomínek nebo námitek.

Vzhledem k výše uvedenému, stanovil Městský úřad Česká Lípa, Odbor dopravy, přechodnou úpravu provozu na komunikaci tak, jak je na straně č. 1 a 2 tohoto opatření uvedeno.

Poučení:

Opatření obecné povahy nabývá účinnosti pátým dnem po dni vyvěšení veřejné vyhlášky (ustanovení § 77 odst. 5 zákona o silničním provozu).

Proti opatření obecné povahy nelze podat opravný prostředek (ustanovení § 173 odst. 2 správního řádu).

OTISK RAZÍTKA

Alena Borecká v. r.
referent dopravního úřadu
elektronicky podepsáno

Příloha:

Příloha č. 1 - DIO

Příloha č. 2 - schéma C/4

Příloha č. 3 - schéma B/6

Toto opatření obecné povahy musí být na úřední desce MěÚ Česká Lípa a OÚ Blíževedly vyvěšeno na dobu nejméně 15 dnů. Pátým dnem po vyvěšení se písemnost považuje za doručenou.

Současně úřad pro vyvěšení a podání zprávy o vyvěšení potvrzuje, že tato písemnost byla zveřejněna způsobem umožňujícím dálkový přístup, podle věty druhé § 25 odst. 2 správního řádu.

Zprávu o době vyvěšení veřejné vyhlášky - opatření obecné povahy je nutno neprodleně po uplynutí lhůty pro vyvěšení na úřední desce zaslat zpět Městskému úřadu Česká Lípa, Odboru dopravy.

Úřední deska:Vyvěšeno dne: 9.5.2016Sejmuto dne: 25.5.2016

Razítko, podpis orgánu, který potvrzuje vyvěšení a sejmutí oznámení.

Elektronická úřední deska:

Vyvěšeno dne:

Sejmuto dne:

Razítko, podpis orgánu, který potvrzuje vyvěšení a sejmutí oznámení.

Rozdělovník:**Žadatel:**

- Silnice Žáček s. r. o., IČ: 44569432, se sídlem Antonína Sovy 965, Česká Lípa, PSČ: 470 01 (do vlastních rukou)

Dotčené osoby: (veřejnou vyhláškou)**Dotčené orgány a organizace:**

- Policie ČR, Krajské ředitelství policie Libereckého kraje, DI, Pod Holým vrchem 1734/14, Česká Lípa, PSČ: 470 80 (do vlastních rukou)
- Liberecký kraj, IČ: 70891508, se sídlem U Jezu 642/2a, Liberec, Liberec IV. - Perštýn, PSČ: 460 01, zastoupený Krajskou správou silnic Libereckého kraje, příspěvkovou organizací, IČ: 709 46 078, se sídlem České mládeže 632/32, Liberec 6, PSČ: 460 06, Provoz Česká Lípa, Sosnová 97, Česká Lípa, PSČ: 470 50 (do vlastních rukou)
- Obec Blíževedly, IČ: 00524743, se sídlem Blíževedly 10, Blíževedly, PSČ: 471 04 (datovou schránkou)
- Krajský úřad Libereckého kraje, Odbor dopravy, se sídlem U Jezu 642/2a, Liberec, PSČ: 461 80 (datovou schránkou)

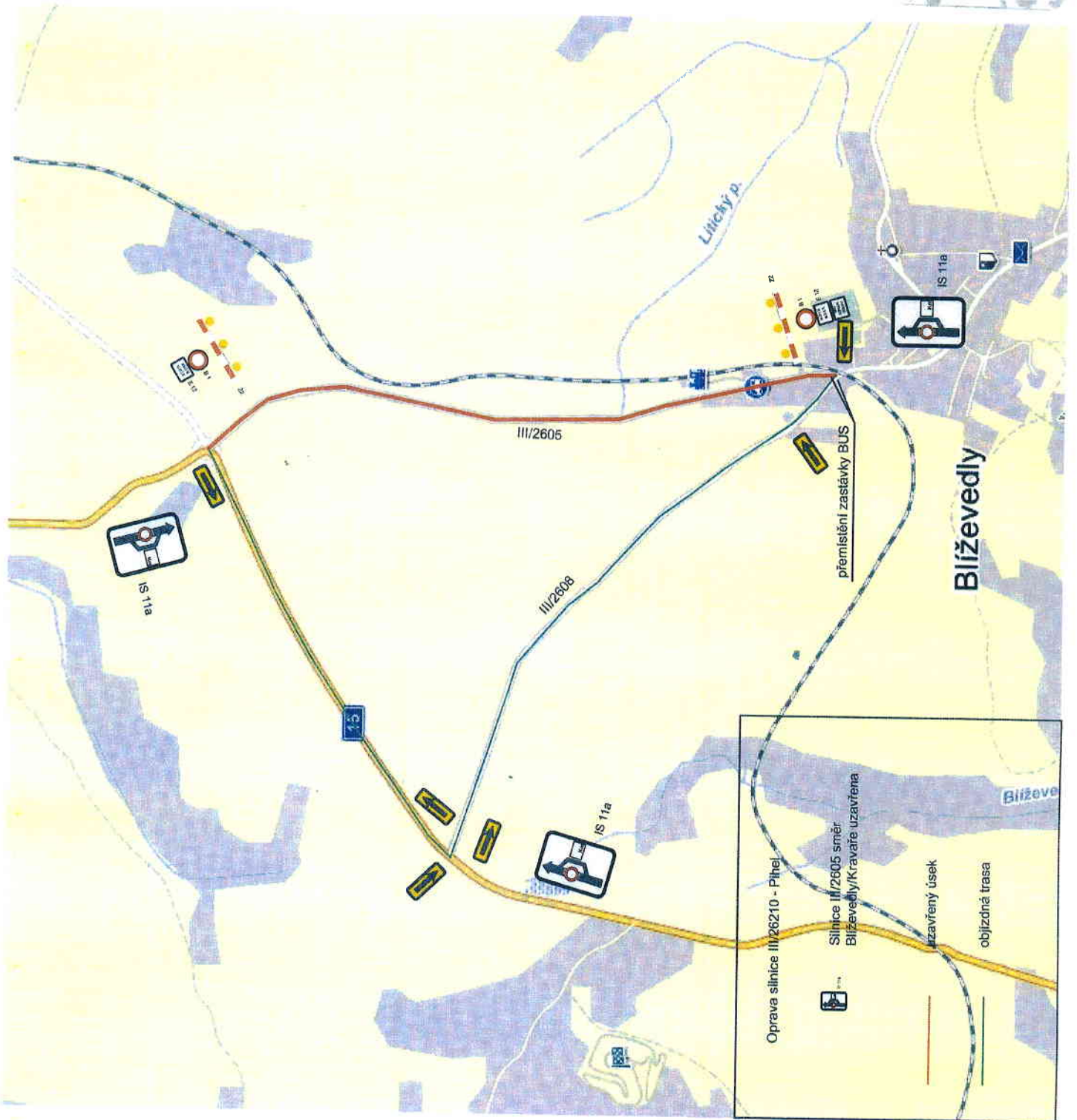
Dále k vyvěšení na úřední desce:

- Městský úřad Česká Lípa, Obor dopravy a občanskosprávních agend, se sídlem nám. T. G. Masaryka 1/1, Česká Lípa, PSČ: 470 36 (zde)
- Obecní úřad Blíževedly, se sídlem Blíževedly 10, Blíževedly, PSČ: 471 04 (datovou schránkou)

ID DS: bkfb3p
 IČ: 00260428
 Fax: 487 885 533
 http: www.mucl.cz

Adresa pro písemný styk:
 náměstí T. G. Masaryka č.p. 1
 470 36 ČESKÁ LÍPA
e-podatelna: podatelna@mucl.cz

Adresa sídla pracoviště:
 Děčinská ul. č.p. 413
 470 36 ČESKÁ LÍPA
e-mail: borecka@mucl.cz



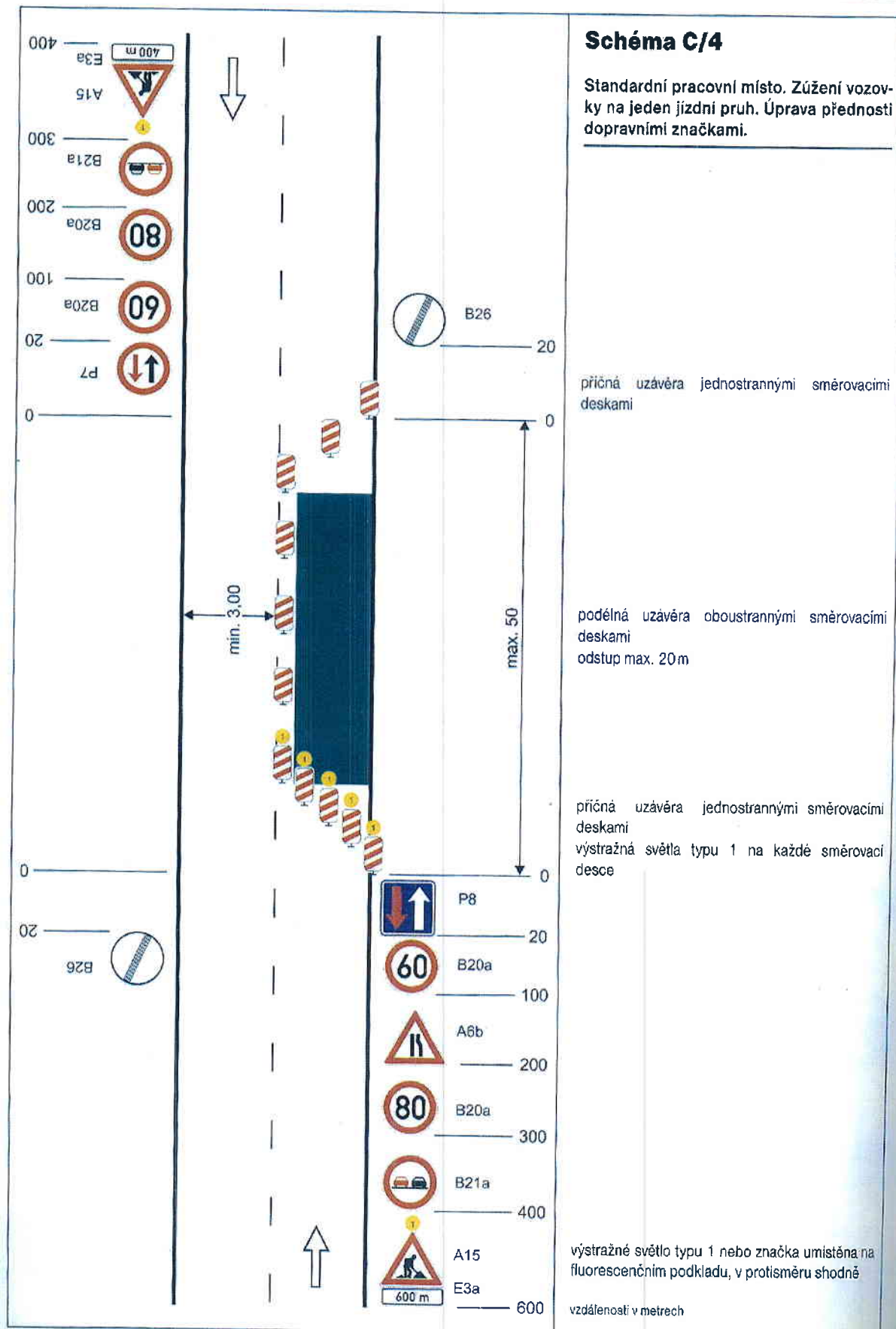


Schéma B/6

Standardní pracovní místo. Zúžení vozovky na jeden jízdní pruh. Řízení provozu světelnými signály.

výstražné světlo typu 1
nebo značka umístěna na fluorescenčním žlutozeleném podkladu, v protisměru shodně

příčná čára souvislá ze žluté fólie, dopravních knoflíků nebo barvy doporučena

příčná uzávěra zábranou
minimálně 3 výstražná světla typu 1

podélná uzávěra oboustrannými směrovacími deskami
odstup max. 10 m

příčná uzávěra zábranou
minimálně 3 výstražná světla typu 1

příčná čára souvislá ze žluté fólie, značkovacích knoflíků nebo barvy doporučena

1) může být ve výjimečných případech menší (viz kap. 6.1.2.)

2) užití dopravních značek a dopravních zařízení v případě souběžných parkovacích pruhů, chodníků nebo stezek pro cyklisty podle schémat B/16 až B/20

vzdálenosti v metrech

